



GUT ROSENKRANTZ

HANDELSGESELLSCHAFT FÜR NATURPRODUKTE MBH

UNSER BIO-VOLLSORTIMENT
OUR FULL ORGANIC RANGE

SORTIMENTSLISTE

2024

www.gut-rosenkrantz.de



»UNSERE KUNDEN LIEGEN
UNS BESONDERS AM HERZEN!«

Willkommen bei Gut Rosenkrantz

Ich freue mich sehr, Sie heute auf diesen Seiten begrüßen zu dürfen und möchte Sie herzlich einladen, sich auf den folgenden Seiten ein Bild von uns, unserer Philosophie und unserem Sortiment zu machen.

Alles begann 1989 mit der Umstellung des 400 ha großen Gutes Rosenkrantz in Schinkel bei Kiel auf biologischen Anbau nach Bioland Richtlinien. Die Auslieferung des Bio-Getreides habe ich damals noch persönlich vorgenommen.

Doch die Nachfrage wuchs und so wurde 1992 die Handelsgesellschaft Gut Rosenkrantz gegründet. Anlass war die bessere Vermarktung der Getreidepartien und ein zusätzliches Sortiment an Backzutaten für Bio-Bäckereien.

1993 wurde ein Landhandelsbetrieb in Schinkel mit Getreideaufbereitungsanlage und Lager dazu gekauft. Schnell vergrößerte sich unsere Produktpalette und so auch der geographische Wirkungskreis.

Im Juli 2001 zogen wir dann von Schinkel in den verkehrsgünstigen Süden Neumünsters – in die „Mühle Neumünster“. Zudem starteten wir mit der Produktion eigener Schrote und belieferten fortan neben den Bio-Bäckereien auch industrielle Bio-Verarbeiter im gesamten Bundesgebiet.

Im Sommer 2006 wurde der Bau einer neuen Lagerhalle mit etwa 1.000 zusätzlichen Palettenstellplätzen fertig gestellt.

Anfang 2007 nahmen wir die Mühle in Neumünster wieder in Betrieb, um dort Dinkel, Weizen und Roggen in Bioqualität zu hochwertigen Vollkorn- und Typenmehlen zu vermahlen. Desweiteren bewirtschaften wir seit 2007 ein eigenes Bio-Mischfutterwerk mit zusätzlicher Lagerstätte in Süd-Angeln.

2009 investierten wir in innovative Labor- und Mühlentechnik, um mit unseren Kunden weiter zu wachsen und dem hohen Anspruch an Qualität jeden Tag wieder neu gerecht zu werden. Mit dem Kauf einer Sortexanlage, zum optischen Farbauslesen und Aussortieren dunklerer Körner, wurde die Weiterverarbeitung in der Mühle optimiert. Außerdem produziert die Gut Rosenkrantz Biofutter GmbH & Co. KG seit 2009 im eigenen Werk in Bassum bei Bremen Biofutter.

Durch die Nutzung von Importlagern in Hamburg und den weiteren Ausbau unserer bisherigen Lagerkapazität um ca. 400 Palettenstellplätze, haben wir in 2011 die Voraussetzungen geschaffen, auch in Zeiten schwieriger Rohstoffmärkte eine zuverlässige Belieferung unserer Kunden zu gewährleisten.

2013 haben wir die Kapazität der Feinmühle mit einem neuen Walzenstuhl erweitert, so dass wir eine neue Tagesleistung von bis zu 100 t erreichen können.

Nachdem bereits 2014 das Müllerteam vergrößert wurde, wuchs in 2015 das Team in fast allen Abteilungen. Mit dem Eintritt meiner Tochter Louisa von Münchhausen als Verantwortliche für den Be-



reich Saatgut, freue ich mich bereits heute einen entscheidenden Schritt für die Unternehmensnachfolge geschafft zu haben.

Den Neubau des Labors haben wir in 2016 abgeschlossen und der Umzug vom Bürogebäude in die Mühle wurde vollzogen. Wir konnten neue Analysegeräte und einen neuen Mischraum in der Mühle anschaffen. Zudem wurde die Verladung um eine Laderampe erweitert. Unser Personal wurde aufgestockt mit z. B. einer Personalreferentin. Seit Ende 2016 sind wir Mitglied im Demeterverband.

Die Ziele für 2017 sind die Implementierung einer neuen Warenwirtschaft und Bau der neuen Lagerhalle und des Kühlhauses.

2019: Anbindung eines Bio-Getreidelagers mit einer Kapazität von 36 Silozellen à 150 to sind neue Kapazitäten geschaffen worden um dem gewachsenen Rohwarenbedarf unserer Mühle gerecht zu werden.

2020: Auch in diesen besonderen Zeiten haben wir uns stetig um den Ausbau unserer Kapazitäten und unserer Leistungsfähigkeit gekümmert – so wuchs das Team weiter, unsere Mühlensteuerung wurde komplett erneuert und wir freuen uns, unseren Kunden seither auch gekühlte Transporte anbieten zu können.

2021 investierten wir in den Neubau einer Lagerhalle zu Importzwecken und nahmen ein externes Lager in Hamburg in Betrieb. Mit dem Jahreswechsel wurde dann auch der Generationswechsel

in unserem Unternehmen vollzogen und Ernst-Friedemann Freiherr von Münchhausen übergab den Staffelstab an seine Tochter Louisa von Münchhausen.

Unser persönliches Ziel ist die Zufriedenheit unserer Kunden, die durch eine vertrauensvolle Zusammenarbeit geprägt wird.

Herzlichst Ihr Ernst-Friedemann Freiherr von Münchhausen
und Ihre Louisa Freifrau von Münchhausen





»NUR BESTES
AUS DER NATUR!«

Das Gut Rosenkrantz

Kompetenz in Bio

Ursprung unserer Handelsgesellschaft ist das landwirtschaftliche Gut Rosenkrantz. Es liegt im nördlichen Schleswig-Holstein ca. 15 km westlich von Kiel am Nord-Ostsee-Kanal.

Auf dem Gut werden neben Weizen, Dinkel und Hafer auch Leguminosen wie Klee und Ackerbohnen zur Stickstoffanreicherung des Bodens angebaut. Der viehlose Bioland-Betrieb zeichnet sich insbesondere durch seine über 20-jährige Biokompetenz aus – jeglicher Anbau ist frei von Gentechnik. Garantiert.

Offen für Neues

Das Gut und die Handelsgesellschaft werden als Familienbetrieb geführt. Maßgeblich für unseren Erfolg ist hierbei die ausgewogene Mischung aus Erfahrung und Mut zu Neuem.

Gegenüber innovativen Anbaumethoden, wie beispielsweise der Aussaat in Dämmen, und neuen Sorten, z. B. der betaglu-canreichen brotgerste Waxy, ist Landwirt Ernst-Friedemann von Münchhausen sehr aufgeschlossen. So bieten wir neben unserer eigenen Backmittelrange auch für Bio-Landwirte und -Bäcker ein interessantes Forum rund um den modernen Ökolandbau und zeigen neue Perspektiven auf. Erstmals ernteten wir in 2016 die ursprüngliche Getreidesorte Bioland „Emmer“. Weitere überzeugende Neuheiten vervollständigen unser Sortiment. So bietet Gut Rosenkrantz exklusiv Triticordeummehle für den deutschen

Ökomarkt an. Dabei handelt es sich um eine Kreuzung aus Hartweizen und Wildgerste, die neben ihren ernährungsphysiologischen Vorteilen auch mit einem lecker nussigen Geschmack punkten kann. Der rege Austausch mit den Betrieben gibt uns stetig Ansporn. Unser Gut steht Interessierten und Gästen offen gegenüber. Wir bieten regelmäßig Felderführungen für interessierte Landwirte oder Bäckereien und deren Mitarbeiter an. So können die Arbeit und die Besonderheiten im Bio-Anbau hautnah erlebt werden; sämtliche Fragen werden selbstverständlich sofort und kompetent von Herrn von Münchhausen beantwortet.

Die Herausforderung

Wir lieben Herausforderungen und engagieren uns – bestes Beispiel dafür ist das von uns in Zusammenarbeit mit dem Land Schleswig-Holstein initiierte Dinkelprojekt, dessen Ziel die Förderung des Anbaus und die Vermarktung des regionalen Bio-Dinkels aus Schleswig-Holstein ist.

Dinkel ist ein altes Brotgetreide, das seit einigen Jahren – vor allem im Bio-Bereich – eine Renaissance erlebt. Dinkel ist ursprünglich, robust, bekömmlich, aber anspruchsvoll bei der Verarbeitung. Mehr über Dinkel und das Dinkelprojekt erfahren Sie auf unserer homepage oder direkt von uns.

Übrigens...

Aus dem bereits 1289 urkundlich erwähnten Gut Rosenkrantz ist ein Bioland-Betrieb geworden, der heute 480 ha bewirtschaftet.



Inhaltsverzeichnis

ÜBER UNS

<i>Die Bioland-Mühle</i>	06
<i>Kompetenz weltweit geliefert</i>	07
<i>Unser Qualitätsmanagement – Ihr Garant für sichere Rohstoffe</i>	08
<i>Unser Sortiment</i>	09
<i>Der Gut Rosenkrantz-Kreislauf</i>	26
<i>Ihr Gut Rosenkrantz-Team</i>	28

SORTIMENTSLISTE

<i>Brotgetreide, sonstiges Getreide, getreideähnliche Produkte, Reis, Hülsenfrüchte und Flocken</i>	10
<i>Vollkornmehle & -schrote, Auszugsmehle</i>	12
<i>Weitere Mahlprodukte, Müsli, Pasta, Malze, Stärke und Saaten</i>	14
<i>Trockenfrüchte, Nüsse, Mandeln, Kuvertüre, Marzipan und Nougat</i>	16
<i>Süßungsmittel, Dekor-, Soja- und Lupinenprodukte, Fette, Öle, Essig und Molkereiprodukte</i>	18
<i>Rund um's Backen</i>	20
<i>Snackzutaten, Vormischungen und Gewürze</i>	22
<i>Für das Aroma, Spirituosen, Bio Kaffee und Sonstiges</i>	24



»GETREIDE DIREKT
AUS DER REGION!«



Die Bioland-Mühle

Mehlqualität fängt für uns beim Einkauf an

Der Getreideeinkauf ist bei uns Chefsache! Neben dem eigenen Getreide vom Gut Rosenkrantz kauft Ernst Friedemann von Münchhausen direkt bei deutschen Landwirten, ohne Makler und Zwischenhändler, die besten Getreidepartien ein, die für unsere Qualitätsmehle benötigt werden. Unser Bioland-Getreide beziehen wir direkt aus der Region von Landwirten, mit denen wir schon seit vielen Jahren vertrauensvoll zusammenarbeiten. Kommunikation ist hierbei oberstes Gebot, denn um ein gutes Mehl produzieren zu können, muss der Landwirt wissen, was der Bäcker braucht. So berät Gut Rosenkrantz Biobetriebe bei der richtigen Sortenauswahl, der Fruchtfolge und liefert konsequenterweise das entsprechende Saatgut. Unsere Mehle werden nicht, wie konventionell üblich, optimiert mit Zusatzstoffen wie Ascorbinsäure oder Malzen. Wir produzieren die gewünschten Qualitäten durch Mischungen entsprechender Rohware. Diese halten wir vor in unserem Außenlager mit einer Kapazität von 36 Silozellen à 150 to.

Unsere Mühle in Neumünster

ist eine reine Biomühle – wir verarbeiten ausschließlich Bio-Getreide! Auf unseren Walzenstühlen können am Tag bis zu 60 to Vollkorn- und Typenmehl vermahlen werden. Neben den Standardmehlen sind auch Spezialmehle auf Kundenwunsch und weitere individuelle Lösungen möglich. Unsere Backschrotanlage produziert bis zu 40 to Schrot am Tag; auch hier finden wir für jeden Kunden die richtige Körnung. Um eine stetige Verfügbarkeit

der Ware sicher zu stellen, können wir in Neumünster auf Getreidesilos von insgesamt 6.000 to Kapazität zurückgreifen. Jede Getreidepartie wird vor der Einlagerung in unserem Labor analysiert. Als Bioland-Mühle ist für uns der Verzicht auf den Zusatz von Ascorbinsäure selbstverständlich und aufgrund der Auswahl unseres Qualitätsgetreides auch nicht notwendig. Beständige Mehlqualität heißt Innovation – stetige Investitionen in modernste Mühlentechnik sichern Sauberkeit und Reinheit unserer Mehle. Nach dem Einbau eines Mehlextruders im Jahr 2008, der das Mehl nach der Vermahlung „prallt“, wurde 2009 ein Photozellenausleser in die Mühlenreinigung integriert, der neben den altbewährten Reinigungssystemen wie Trieur und Steinausleser eine optische Nachreinigung des Getreides vornimmt und so ein noch höheres Maß an Reinheit des Getreides sicherstellt.





Kompetenz weltweit geliefert



Wir sind für Sie da!

Servicequalität für die Backbetriebe wird bei uns ganz groß geschrieben! Dazu gehören ein kompetenter Außendienst und ein aktiver Einkauf, der stets eine hochwertige Sortimentserweiterung nach Ihren Wünschen sicherstellt. Umstellungsberatung, Backberatung und Verkaufsschulungen gehören für uns selbstverständlich dazu, genau wie unser eigener Fuhrpark mit geschultem Personal.

Unsere Fahrer

Nehmen wir zum Beispiel Gerald, der schon seit 11 Jahren zu unseren Fahrer gehört. Er kennt den Großteil Deutschlands genauso gut wie seine Kunden. So liegt es natürlich auf der Hand, dass er sich auf die Kundenwünsche nur allzu gern einstellt. Mehr noch – er liefert Ihre Ware pünktlich und unversehrt, packt mit an und pflegt den persönlichen Kontakt auch bis ins Lager oder die Backstube hinein.

Deutschlandweit beliefern wir unsere Kunden regelmäßig in festen Routen. Neben der gesackten und auf Paletten verpackten Ware stehen auch Siloanlieferungen auf dem Programm. So soll es sein. So verstehen wir Service.





»QUALITÄT LIEGT
UNS AM HERZEN!«

Unser Qualitätsmanagement – Ihr Garant für sichere Rohstoffe

Unser Unternehmensziel ist eine verlässliche und hohe Produktqualität. Unsere Produkte entsprechen mindestens der aktuellen EU-Ökoverordnung. Darüber hinaus sind viele Waren zusätzlich gemäß Bioland, Naturland oder NOP zertifiziert. Vom heimischen Getreide bis zur Bio-Vanille von den Komoren ist jeder Weg rückverfolgbar. Wir besuchen viele Erzeuger, besichtigen deren Anbauflächen und Lager und führen regelmäßige Lieferantenbewertungen durch. Ziel ist eine langjährige, faire Zusammenarbeit mit unseren Produzenten in den verschiedenen Ursprungsländern.

Produkte werden in der Regel mit Analysezertifikaten eingekauft oder von uns an DIN EN ISO/IEC 1725 akkreditierte Labore mit BNN Anerkennung gesendet, um sie vor dem Verkauf auf Rückstände untersuchen zu lassen.

Unsere Mehle und Schrote produzieren wir aus ausgewählten Partien, um die Homogenität und Qualität der Ware dauerhaft zu sichern. Die Backeigenschaften von Getreide, Schrotten und Mehlen werden im eigenen Labor kontrolliert und auf den Etiketten vermerkt. Wir arbeiten aber auch im Bereich Getreideanalytik mit externen Laboren zusammen.



Unser Sortiment

Wir sind stolz auf unser Bio-Vollsortiment. Sie haben die Wahl zwischen über 700 Produkten von Mehlen bis zu Frischeprodukten. Und unsere Artikelliste wächst mit den Anforderungen unserer Kunden stetig weiter. Es gibt kaum noch Erzeugnisse, die nicht auch in Bioqualität zu haben sind.

Basis unseres Sortimentes ist unser internationaler Einkauf mit mehr als 25 Jahren Bio-Erfahrung: herausragende Kontakte zur Landwirtschaft, eigene Importe und beste Kontakte zur Industrie, die nach unseren Vorgaben für uns produziert, wie z.B. Backmittel, Malze, etc. Das alles unter der Prämisse Regionalität und kurzer Wege.

Unser Warenangebot setzt sich zusammen aus selbst produzierten Getreideprodukten, eigenen Importen und Waren, die wir von namhaften Herstellern oder Importeuren beziehen, um unser Sortiment zu komplettieren.

Produkte, wie z. B. Haferflocken, lassen wir aus unserem eigenen Getreide produzieren, so dass ein Höchstmaß an Qualität gesichert ist.

EIN PAAR FAKTEN...

Wir sind Mitglied im Demeterverband und BIOLAND-Vertragspartner – NATURLAND- und NOP-Produkte bieten wir Ihnen gerne auf Anfrage an.

Die Kontrolle nach EU-Öko-VO 834/2007 und 889/2008 wird von der Kontrollstelle BCS Öko-Garantie GmbH durchgeführt. Der TÜV-Nord zertifiziert uns gemäß ISO 22000, GMP B2 und B3 und GMP B 4.1.

Unsere aktuellen Bio-Zertifikate sowie unsere allgemeinen Geschäftsbedingungen stehen für Sie unter www.gut-rosenkrantz.de zum Download bereit.



Wir sind Partner



DE-ÖKO-001



BROTGETREIDE, SONSTIGES GETREIDE, GETREIDEÄHNLICHE PRODUKTE, REIS, HÜLSENFRÜCHTE UND FLOCKEN

BROTGETREIDE

CEREALS

Art.-Nr./Art. No.	Artikel	Article	Zertifizierung/Certification	VPE/Packing
10000	Dinkelkerne	Spelt kernels	Bioland	25 kg
10001	Dinkelkerne	Spelt kernels	kbA	25 kg
10008	KAMUT® Khorasan Weizen	KAMUT® Khorasan wheat kernels	kbA	25 kg
10014	Roggen	Rye kernels	Bioland	25 kg
10016	Weizen	Wheat kernels	Bioland	25 kg
10023	Emmer	Emmer	kbA	25 kg
10035	Einkorn	Einkorn	kbA	25 kg
10060	Roggen	Rye kernels	kbA	25 kg
10066	Lichtkornroggen	„Lichtkorn“ rye	Bioland	25 kg
10092	Roggen	Rye kernels	Demeter	25 kg
10099	Dinkelkerne	Spelt kernels	Demeter	25 kg

Lose Ware auf Anfrage/Bulk on request

SONSTIGES GETREIDE

OTHER CEREALS

Art.-Nr./Art. No.	Artikel	Article	Zertifizierung/Certification	VPE/Packing
10002	Nackthafer	Oats, hulled, grown without spelt	kbA	25 kg
10003	Gerste	Barley, hulled	Bioland	25 kg
10004	Grünkern	unripe spelt grain	kbA	25 kg
10005	Hafer	Oats, hulled	kbA	25 kg
10010	Nacktgerste	Barley, hulled, grown without spelt	kbA	25 kg
10031	Hafer	Oats, hulled	Bioland	25 kg
10035	Einkorn	Einkorn	kbA	25 kg
10054	Hirse	Millet, hulled	kbA	25 kg
10056	BROTGERSTE , geschält	Breadbarley, hulled	Bioland	25 kg
10067	Hirse, gepoppt	Millet, popped	kbA	15 kg
10088	Hirse	Millet	Demeter	25 kg
10093	Dinkelkerne, keimfähig	Spelt kernels, germinable	Bioland	25 kg
10095	Emmer	Emmer	Bioland	25 kg
10309	Bulgur	„Bulgur“-wheat	kbA	25 kg
10310	Couscous, braun ^{VB}	Couscous, brown ^{VB}	kbA	25 kg

VB = Artikel auf Vorbestellung/Product on pre-order

UNSERE SORTIMENTSLISTE



GETREIDEÄHNLICHE PRODUKTE

CEREAL RELATED PRODUCTS

Art.-Nr./Art. No.	Artikel	Article	Zertifizierung/Certification	VPE/Packing
10300	Amaranth	Amaranth	kbA	25 kg
10301	Buchweizen, DE	Buckwheat, DE	kbA	25 kg
10302	Buchweizen	Buckwheat	kbA	25 kg
10306	Amaranth, gepoppt	Amaranth, popped	kbA	7 kg
12009	Quinoa	Quinoa	kbA	25 kg
12020	Chia	Chia	kbA	25 kg

REIS

RICE

Art.-Nr./Art. No.	Artikel	Article	Zertifizierung/Certification	VPE/Packing
10012	Reis, natur, halblang	Rice, medium length	kbA	25 kg
10013	Reis, natur, rund	Rice, round	kbA	25 kg
10022	Basmati-Reis, weiß	Basmati-Rice, white	kbA	25 kg
10085	Jasmin-Reis, weiß ^{VB}	Jasmine-Rice, white ^{VB}	kbA	25 kg
11530	Milchreis	Rice pudding	kbA	20 kg
18303	Parboiled Reis	Rice, parboiled	kbA	25 kg

VB = Artikel auf Vorbestellung/Product on pre-order

Je nach Partie können Herkunft und Gebindegrößen variieren.

HÜLSENFRÜCHTE

PULSES

Art.-Nr./Art. No.	Artikel	Article	Zertifizierung/Certification	VPE/Packing
11535	Bohnen, weiß	Beans, white	kbA	25 kg
12002	Kidneybohnen, rot	Kidney beans, red	kbA	25 kg
12003	Linsen, rot	Lentils, red	kbA	25 kg
12004	Mungbohnen ^{VB}	Mungbeans ^{VB}	kbA	25 kg
12007	Kichererbsen	Chick peas	kbA	25 kg
18161	Linsen, braun	Lentils, brown	kbA	25 kg

VB = Artikel auf Vorbestellung/Product on pre-order



BROTGETREIDE, SONSTIGES GETREIDE, GETREIDEÄHNLICHE PRODUKTE, REIS, HÜLSENFRÜCHTE UND FLOCKEN

FLOCKEN

FLAKES

Art.-Nr./Art. No.	Artikel	Article	Zertifizierung/Certification	VPE/Packing
10500	Dinkelflocken*	Spelt flakes*	Bioland	25 kg
10505	Gerstenflocken	Barley flakes	Bioland	25 kg
10507	Haferflocken, fein	Oat flakes, fine	kbA	25 kg
10508	Haferflocken, grob	Oat flakes, coarse	kbA	25 kg
10511	Hirseflocken	Millet flakes	kbA	25 kg
10517	Roggenflocken, ungedämpft	Rye flakes, unsteamed	Bioland	20 kg
10518	Roggenflocken	Rye flakes	Bioland	25 kg
10523	Haferflocken, fein	Oat flakes, fine	Bioland	25 kg
10524	Haferflocken, grob	Oat flakes, coarse	Bioland	25 kg
10525	Weizenflocken	Wheat flakes	Bioland	25 kg
10530	Weizenflocken	Wheat flakes	kbA	25 kg
10535	4-Kornflocken**VB	4-grain-flakes**VB	Bioland	20 kg
10599	Roggenflocken	Rye flakes	kbA	25 kg
14259	Dinkelflocken	Spelt flakes	kbA	25 kg

*Gut Rosenkrantz | ** (Haferfl. grob, Gerstenfl., Roggenfl. u. Weizenfl.) / (Oat flakes, coarse, Barley flakes, Rye flakes and Wheat flakes) | VB = Artikel auf Vorbestellung/Product on pre-order
Je nach Partie können Herkunft und Gebindegrößen variieren.

VOLLKORNMEHLE UND -SCHROTE, AUSZUGSMEHLE

VOLLKORNMEHLE UND -SCHROTE

WHOLE FLOURS AND -MEALS

Art.-Nr./Art. No.	Artikel	Article	Zertifizierung/Certification	VPE/Packing
10051	Weizenvollkorn, grob geschnitten	Whole wheat flour	Bioland	25 kg
10058	BROTGERSTEN Vollkornmehl	Breadbarley whole flour	Bioland	25 kg
10091	Tritordeummehl Type 812	Tritordeum flour Type 812	kbA	25 kg
10160	Weizenvollkornmehl	Wheat wholemeal	Bioland	12,5 kg
10163	Dinkelvollkornmehl*	Whole spelt flour*	Bioland	12,5 kg
10456	Tritordeummehl Vollkornmehl	Tritordeum whole wheat flour	kbA	25 kg
10502	Dinkelvollkornmehl*	Whole spelt flour*	Bioland	25 kg
10503	Dinkelvollkornmehl	Whole spelt flour	kbA	25 kg
10504	Dinkelvollkornschat, extra griffig*	Spelt wholemeal, extra handy*	Bioland	20 kg
10506	Dinkelvollkornschat, fein*	Spelt wholemeal, fine*	Bioland	25 kg
10516	Roggenvollkorn, gequetscht	Rye, squashed	Bioland	20 kg
10521	Roggenvollkornmehl	Whole rye flour	Bioland	25 kg
10522	Roggenvollkornmehl	Whole rye flour	kbA	25 kg
10531	Weizenvollkornmehl	Whole wheat flour	Bioland	25 kg
10532	Weizenvollkornmehl	Whole wheat flour	kbA	25 kg
10537	Roggenvollkorn, grob geschnitten	Rye, roughly cut	Bioland	25 kg
10548	Weizenvollkornschat, fein	Wheat wholemeal, fine	Bioland	25 kg
10549	Weizenvollkornschat, griffig	Wheat wholemeal, handy	Bioland	25 kg
10551	Weizenvollkornschat, extra griffig	Wheat wholemeal, extra handy	Bioland	20 kg
10553	Weizenvollkornschat, körnig	Wheat wholemeal, grainy	Bioland	25 kg
10555	Roggenvollkornschat, griffig	Rye wholemeal, handy	Bioland	25 kg
10557	Roggenvollkornschat, körnig	Rye wholemeal, grainy	Bioland	25 kg
10559	Roggenvollkornschat, extra griffig	Rye wholemeal, extra handy	Bioland	20 kg
10562	Dinkelvollkornschat, körnig*	Spelt wholemeal, grainy*	Bioland	25 kg

*Gut Rosenkrantz



VOLLKORNMEHLE UND -SCHROTE

WHOLE FLOURS AND -MEALS

Art.-Nr./Art. No.	Artikel	Article	Zertifizierung/Certification	VPE/Packing
10566	Weizenvollkornmehl PREMIUM	Wheat wholemeal PREMIUM	Bioland	25 kg
10571	Dinkelvollkornschrot, griffig*	Spelt wholemeal, handy	Bioland	25 kg
10573	Weizenvollkornmehl, fein	Whole wheat flour, fine	Bioland	25 kg
10574	Roggenvollkornschrot, fein	Rye, wholemeal, fine	Bioland	25 kg
10597	KAMUT® Khorasan Weizenvollkornmehl	Whole KAMUT® Khorasan wheat flour	kbA	25 kg
10683	Weizenvollkornmehl, Keks fein	Whole wheat flour, biscuit fine	kbA	25 kg
10686	Lichtkornroggen Vollkornmehl	„Lichtkorn“ rye whole flour	Bioland	25 kg
10724	Emmervollkornmehl	Emmer wheat whole flour	Bioland	25 kg

* Gut Rosenkrantz

AUSZUGSMEHLE

SUPERFINE FLOURS

Art.-Nr./Art. No.	Artikel	Article	Zertifizierung/Certification	VPE/Packing
10102	Weizenmehl Type 550	Wheat flour Type 550	Demeter	25 kg
10103	Roggenmehl Type 1150	Rye flour Type 1150	Demeter	25 kg
10108	Dinkelmehl Type 812	Spelt flour Type 812	Demeter	25 kg
10161	Weizenmehl Type 550	Wheat flour Type 550	Bioland	12,5 kg
10162	Pizzamehl aus Weizen	Pizza flour made from wheat	Bioland	12,5 kg
10164	Dinkelmehl Type 630	Spelt flour Type 630	Bioland	12,5 kg
10165	Roggenmehl Type 1150	Rye flour Type 1150	Bioland	12,5 kg
10317	Ruchmehl	Brown flour	kbA	25 kg
10444	Dinkelmehl Type 630 „Zollernspelz“	Spelt flour Type 630 „Zollernspelz“	Bioland	25 kg
10501	Dinkelmehl Type 812*	Spelt flour Type 812*	Bioland	25 kg
10519	Roggenmehl Type 1150	Rye flour Type 1150	Bioland	25 kg
10520	Roggenmehl Type 1150	Rye flour Type 1150	kbA	25 kg
10526	Weizenmehl Type 1050	Wheat flour Type 1050	Bioland	25 kg
10527	Weizenmehl Type 1050	Wheat flour Type 1050	kbA	25 kg
10528	Weizenmehl Type 550	Wheat flour Type 550	Bioland	25 kg
10529	Weizenmehl Type 550	Wheat flour Type 550	kbA	25 kg
10534	Weizenmehl Type 550 „Premium“	Wheat flour Type 550 „Premium“	Bioland	25 kg
10588	Weizenmehl Type 1050 „Premium“	Wheat flour Type 1050 „Premium“	kbA	25 kg
10617	Dinkelmehl Type 630	Spelt flour Type 630	kbA	25 kg
10618	Dinkelmehl Type 1050	Spelt flour Type 1050	Bioland	25 kg
10628	Roggenmehl Type 997	Rye flour Type 997	kbA	25 kg
10656	Weizenmehl Type 550 „Premium“	Wheat flour Type 550 „Premium“	kbA	25 kg
10660	Weizenmehl Keks 550	Wheat flour Type 550 „Cookies“	kbA	25 kg
10661	Pizzamehl aus Weizen	Pizza flour made from wheat	kbA	25 kg

Lose Ware auf Anfrage/Bulk on request | *Gut Rosenkrantz

Je nach Partie können Herkunft und Gebindegrößen variieren.



WEITERE MAHLPRODUKTE, MÜSLI, PASTA, MALZE, STÄRKE UND SAATEN

WEITERE MAHLPRODUKTE

FURTHER GROUND PRODUCTS

Art.-Nr./Art. No.	Artikel	Article	Zertifizierung/Certification	VPE/Packing
10025	Gerstenmehl	Barley flour	Bioland	25 kg
10052	Grünkernschrot	Green kernel meal	kbA	25 kg
10065	Dinkelkleie ^{VB}	Spelt bran ^{VB}	kbA	10 kg
10105	Ackerbohnen, geschrotet	Broad beans, crushed	Bioland	25 kg
10303	Buchweizengrütze, mittel, DE	Buckwheat grits, middle, DE	kbA	25 kg
10304	Buchweizenmehl, glutenfrei	Buckwheat flour, glutenfree	kbA	25 kg
10305	Buchweizenmehl, DE	Buckwheat flour, DE	kbA	25 kg
10307	Buchweizengrütze	Buckwheat groats	kbA	25 kg
10316	Kastanienmehl	Chestnut flour	kbA	20 kg
10318	Amaranthmehl	Amaranth flour	kbA	20 kg
10509	Hartweizengrieß, fein	Durum wheat semolina, fine	kbA	25 kg
10512	Maisgries	Sweet corn semolina	kbA	25 kg
10513	Maismehl	Sweet corn flour	kbA	25 kg
10515	Reisflocken	Rice flakes	kbA	25 kg
10538	Weizenkleie ^{VB}	Wheat bran ^{VB}	kbA	10 kg
10541	Reisvollkornmehl	Rice wholemeal flour	kbA	25 kg
10564	Teffmehl, hell	Teff flour, light	kbA	20 kg
10576	Hafergrütze	Oat grits	kbA	25 kg
10577	Hafergrütze	Oat grits	Bioland	25 kg
10578	Gerstengrütze	Barley groats	Bioland	25 kg
10580	Haferkleie 65 (12 % Ballaststoffe)	Oat bran 65 (12 % roughage)	kbA	25 kg
10620	Dinkelgrieß	Spelt semolina	Bioland	25 kg
10631	Kichererbsenmehl	Chickpea flour	kbA	25 kg
10671	Hafervollkornmehl	Oat wholemeal flour	Bioland	25 kg
18162	Linsen, rot, geschrotet ^{VB}	Lentils, red, shredded ^{VB}	kbA	25 kg
18278	Weizenvollkorngrieß	Wheat wholemeal grit	kbA	10 kg

VB = Artikel auf Vorbestellung/Product on pre-order

MÜSLI

BREAKFAST CEREALS

Art.-Nr./Art. No.	Artikel	Article	Zertifizierung/Certification	VPE/Packing
18253	Cornflakes, ungesüßt ^{VB}	Cornflakes, unsweetened ^{VB}	kbA	15 kg
18501	Basismüsli ^{VB}	Base cereal mix ^{VB}	kbA	25 kg

VB = Artikel auf Vorbestellung/Product on pre-order

PASTA

PASTA

Art.-Nr./Art. No.	Artikel	Article	Zertifizierung/Certification	VPE/Packing
18600	Pasta Penne (Vollkorn)	Pasta Penne (Wholegrain)	kbA	10 kg (2x5)
18601	Pasta Spirelli (Vollkorn)	Pasta Spirelli (Wholegrain)	kbA	10 kg (2x5)
18602	Pasta Spaghetti (Vollkorn)	Pasta Spaghetti (Wholegrain)	kbA	10 kg (2x5)
18603	Pasta Semola Penne	Pasta Semolata Penne	kbA	5 kg
18604	Pasta Semola Spirelli	Pasta Semola Spirelli	kbA	5 kg
18605	Pasta Semola Spaghetti	Pasta Semola Spaghetti	kbA	5 kg

Je nach Partie können Herkunft und Gebindegrößen variieren.



MALZE

MALT

Art.-Nr./Art. No.	Artikel	Article	Zertifizierung/Certification	VPE/Packing
10036	Gerstenmalzmehl ¹ (DIASTASEMALZMEHL)	Malt flour ¹	kbA	25 kg
10542	Maltosemalzflocken aus Gerste ²	Malt flakes ²	kbA	20 kg
10581	Gerstenmalzextrakt (EBC 7500 – 8500) ² dunkel	Malt extract ²	kbA	15 kg
10624	Roggenmalzflocken ³	Malt flakes ³	kbA	25 kg
10648	Maltosemalzmehl aus Gerste ²	Malt flour ²	kbA	25 kg
14004	Gerstenmalzextrakt ²	Malt extract ²	kbA	15 kg
14049	Gerstenmalzsirup DE 48 ¹	Malt sirup ¹	kbA	25 kg
15038	Röstmalz, gemahlen (EBC 550) ²	Malt flour, roasted ²	Demeter	25 kg

1 = enzymaktiv/enzyme active | 2 = enzyminaktiv/enzyme inactive | 3 = gering enzymaktiv/low enzyme active

Je nach Partie können Herkunft und Gebindegrößen variieren.

	10036 Gerstenmalzmehl (aktiv) (DIASTASEMALZMEHL)	10542 Maltosemalzflocken aus Gerste	10581 Gerstenmalzextrakt EBC 7500 – 8500 dunkel	10624 Roggenmalzflocken (gering aktiv)	10648 Maltosemalzmehl aus Gerste (inaktiv)	14004 Gerstenmalzextrakt (inaktiv)	14049 Gerstenmalzsirup DE 48 (aktiv)	15038 Röstmalz (aus Roggen) gemahlen EBC 550 (inaktiv)
zugelassen für	Bei allen Verbänden zugelassen. Mit Einschränkungen bei demeter.							
Anwendung in %	0,1–0,6		1–3			1–3		
Gebinde/Verpackung	25 kg Sack	20 kg Sack	15 kg Kanister	25 kg Sack	25 kg Sack	15 kg Kanister	25 kg Kanister	25 kg Sack
Enzymaktiv	•			•			•	
Enzyminaktiv		•	•		•	•		•
Pulver/Mehl/Flocke	•	•		•	•			•
Flüssig			•			•	•	
Farbe	beige	braun-weiss	braun	grünlich-braun	hellbraun	goldbraun	dunkel-braun	dunkel braun 500 – 800 EBC
Technologie/Anwendung	Sämtliche hier aufgeführten Gersten- und Roggenmalze finden unterschiedliche Anwendungen mit differenzierten backtechnologischen Ergebnissen auf die Bräunung, den Geschmack, die Rösche, das Gebäckvolumen als auch die Gärstabilisierung bei enzymschwachen Mehlen.							

STÄRKE

STARCH

Art.-Nr./Art. No.	Artikel	Article	Zertifizierung/Certification	VPE/Packing
10497	Kartoffelstärke	Potatoe starch	Bioland	25 kg
10514	Maisstärke	Corn starch	kbA	25 kg
10582	Kartoffelstärke	Potatoe starch	kbA	25 kg
10586	Kartoffelstärke, abgetrocknet	Potatoe starch, dried	kbA	25 kg
10633	Maisquellstärke	Sweet corn starch	kbA	25 kg
14025	Weizenstärke	Wheat starch	Bioland	25 kg
14163	Weizenstärke	Wheat starch	kbA	25 kg



WEITERE MAHLPRODUKTE, MÜSLI, PASTA, MALZE, STÄRKE UND SAATEN

SAATEN

SEEDS

Art.-Nr./Art. No.	Artikel	Article	Zertifizierung/Certification	VPE/Packing
11500	Blaumohn	Poppy-seed	kbA	25 kg
11504	Kürbiskerne (dunkelgrün)	Pumpkin kernels (dark green)	kbA	25 kg
11505	goldene Leinsaat	Flax seed, gold	kbA	25 kg
11507	Sesam, natur	Sesame, untreated	kbA	25 kg
11509	Sonnenblumenkerne ¹	Sunflower kernels ¹	kbA	25 kg
11511	Sesam, geschält	Sesame	kbA	25 kg
11515	Kürbiskerne	Pumpkin kernels	kbA	25 kg
11516	Kürbiskerne (dunkelgrün)	Pumpkin kernels (dark green)	kbA	25 kg
11518	Sonnenblumenkerne ¹	Sunflower kernels ¹	kbA	25 kg
11521	Leinsaat, braun	Flax seed, brown	kbA	25 kg
11524	Hanfsamen, ungeschält	Hemp seed, natural	kbA	20 kg
11529	Leinsaat, braun	Flax seed, brown	kbA	25 kg
12504	Hanfsamen ¹	Hemp seed ¹	kbA	20 kg

¹ = geschält/hulled

TROCKENFRÜCHTE, NÜSSE, MANDELN, KUVERTÜRE, MARZIPAN UND NOUGAT

TROCKENFRÜCHTE

DRIED FRUIT

Art.-Nr./Art. No.	Artikel	Article	Zertifizierung/Certification	VPE/Packing
13000	Apfelwürfel (5x7 mm)	Apple, dried and chopped (5x7mm)	kbA	20 kg (2x10 kg)
13007	Feigenn ganz	Figs, whole	kbA	12,5 kg
13008	Feigen, ganz	Figs, whole	kbA	10 kg
13009	Feigen, gehackt (5-7 mm)	Figs, chopped (5-7 mm)	kbA	10 kg
13011	Bananenchipsbruch ^{VB}	Broken banana chips dried ^{VB}	kbA	7,26 kg
13012	Thomson Seedless	Thomson Seedless	kbA	12,5 kg
13017	Korinthen	Currants	kbA	12,5 kg
13020	Aprikosen, süß, ganz (No. 4)	Apricots, sweet, whole (No.4)	kbA	12,5 kg
13022	Sultaninen	Sultanas	kbA	12,5 kg
13023	Aprikosen, gehackt	Apricots, chopped	kbA	10 kg
13026	Cranberries mit Rohrohrzucker	Cranberries with raw cane sugar	kbA	11,34 kg
13030	Datteln entsteint	Dates, pitted	kbA	10 kg
13031	Datteln, entsteint	Dates, pitted	kbA	5 kg
13032	Datteln, gehackt	Dates, chopped	kbA	12,5 kg
13033	Datteln, gehackt	Dates, chopped	kbA	10 kg
13036	Ananasstücke, 3-5 mm getrocknet	Pineapple chunks, 3-5 mm dried	kbA	12 kg
13050	Pflaumen, entsteint	Plums, pitted	kbA	10 kg
13051	Pflaumen, gehackt (5-7 mm)	Plums, chopped (5-7 mm)	kbA	10 kg
13506	Birnen, getrocknet, gehackt	Pears, dried, chopped	kbA	10 kg

VB = Artikel auf Vorbestellung/Product on pre-order

Je nach Partie können Herkunft und Gebindegrößen variieren.



NÜSSE UND MANDELN

NUTS AND ALMONDS

Art.-Nr./Art. No.	Artikel	Article	Zertifizierung/Certification	VPE/Packing
12500	Haselnusskerne, ganz, natur	Hazelnuts, whole, natur	kbA	25 kg
12501	Haselnusskerne, ganz, ohne Haut	Hazelnuts, whole, skinless	kbA	10 kg
12503	Haselnusskerne, geröstet, gehackt (2–4 mm)	Hazelnuts, roasted, chopped (2–4 mm)	kbA	10 kg
12505	Haselnusskerne, geröstet, gemahlen (0–2 mm)	Hazelnuts, roasted, flour (0–2 mm)	kbA	20 kg
12506	Mandeln, ganz, natur (12–14 mm)	Almonds, whole, natur (12–14 mm)	kbA	25 kg
12507	Mandeln, ganz, blanchiert (12–14 mm)	Almonds, whole, blanched (12–14 mm)	kbA	25 kg
12508	Mandeln, blanchiert, gehackt	Almonds, blanched, chopped	kbA	10 kg
12509	Mandeln, blanchiert, gehobelt	Almonds, blanched, sliced	kbA	10 kg
12510	Mandeln, blanchiert, gestiftet	Almonds, blanched, sticks	kbA	10 kg
12512	Mandeln, blanchiert, gemahlen	Almonds, blanched, flour	kbA	10 kg
12513	Walnusskerne, halb (light)	Walnuts, halves (light)	kbA	10 kg
12522	Kokosraspeln, fein (< 1,4 mm)	Coconut rasps, fine (< 1,4 mm)	kbA	25 kg
12523	Erdnusskerne, roh, geschält (blanchiert)	Peanuts, raw, peeled (blanched)	kbA	25 kg
12526	Walnussbruch, hell (light)	Walnut broken, bright (light)	kbA	10 kg
12533	Mandelbruch, blanchiert	Almond break, blanched	kbA	25 kg
12540	Mandeln, natur, Sorte Largueta (10–12 mm)	Almonds, natur, „Largueta“ (10–12 mm)	kbA	25 kg
12551	Cashewkernbruch, klein (4–7 mm)	Cashew broken, small (4–7 mm)	kbA	22,68 kg
12553	Cashewkerne, ganz	Cashew broken, whole	kbA	22,68 kg
12554	großer Cashewkernbruch (4,75–20 mm)	Cashew broken, big (4,75–20 mm)	kbA	22,68 kg
12570	Pistazienkerne, grün (ohne Schale)	Pistachios, green (peeled)	kbA	1 kg

2 = geröstet/roasted

KUVERTÜRE UND SCHOKOLADENARTIKEL

CHOCOLATE AND RELATED PRODUCTS

Art.-Nr./Art. No.	Artikel	Article	Zertifizierung/Certification	VPE/Packing
14051	Schokostäbchen, dunkel ³	Chocolate sticks, dark ³	kbA	1,6 kg
14052	Kuvertüre, dunkel, Callets	Chocolate, dark, callets	kbA	20 kg
14053	Kuvertüre, Vollmilch, Callets	Chocolate, whole-milk, callets	kbA	20 kg
14054	Schokotropfen, dunkel (backstabil) ³	Chocolate sticks, dark (back Stable) ³	kbA	25 kg
14058	Weißer Schokolade, Drops ³	Chocolate, white, drops ³	kbA	15 kg
14066	Kuvertüre, Vollmilch, Callets ³	Chocolate, whole-milk, callets ³	kbA	20 kg
14069	Kuvertüre, dunkel, geraspelt ⁴	Chocolate, dark, grated ⁴	kbA	12,5 kg
14074	Weißer Schokolade, Callets ³	Chocolate, white, callets ³	kbA	20 kg
14099	Kuvertüre, dunkel, Callets ³	Chocolate, dark, callets ³	kbA	20 kg
14134	Peru Edel Schokoladenkuvertüre, dunkel 70 %	Peru Chocolate, dark 70 %	kbA	12,5 kg
14135	Peru Edel-Vollmilch-Schokoladenkuvertüre 41 %	Peru Chocolate, whole-milk 41 %	kbA	12,5 kg
14146	Weißer Schokolade 38 %	Chocolate, white 38 %	kbA	12,5 kg
14155	Kuvertüre, dunkel, Callets (min. 69 %)	Chocolate, dark, callets (min. 69 %)	kbA	20 kg
14185	Peru Edel Schokoladenkuvertüre, dunkel 60 %	Peru Chocolate, dark 60 %	kbA	12,5 kg
14195	Peru Edel-Vollmilch-Schokoladenkuvertüre, Chips 41 %	Peru Chocolate, whole-milk, Chips 41 %	kbA	10 kg
14197	Peru Edel Schokol.-Kuvertüre dunkel Chips 70 %	Peru Chocolate, dark 70 %	kbA	10 kg
14586	Kakaobutter	Cacao butter	kbA	10 kg
16500	Schokotropfen, dunkel (backfest)	Chocolate drops, dark (back fixed)	kbA	20 kg

³ = lecithinfrei/lecithin free | ⁴ = mit Sojalecithin/with soya lecithin

MARZIPAN UND NOUGAT

MARZIPAN AND NOUGAT

Art.-Nr./Art. No.	Artikel	Article	Zertifizierung/Certification	VPE/Packing
14098	Nussnougat	Nut-nougat	kbA	12,5 kg
14136	Nussnougat	Nut-nougat	kbA	2,5 kg
14143	Mandel nougat ^{VB}	Almond-nougat ^{VB}	kbA	12,5 kg
14512	Marzipan mit Honig	Marzipan with honey	kbA	12,5 kg
14525	Marzipan mit Rohrohrzucker	Marzipan with cane sugar	kbA	12,5 kg
18250	Schokonusscreme (SAMBA)	Chocolate-nut-creme (SAMBA)	kbA	8 kg

VB = Artikel auf Vorbestellung/Product on pre-order

Je nach Partie können Herkunft und Gebindegrößen variieren.



SÜSSUNGSMITTEL, DEKOR-, SOJA- UND LUPINENPRODUKTE, FETTE, ÖLE, ESSIG UND MOLKEREIPRODUKTE

SÜSSUNGSMITTEL

SWEETENERS

Art.-Nr./Art. No.	Artikel	Article	Zertifizierung/Certification	VPE/Packing
14060	Zuckerrübensirup	<i>Sugar beet syrup</i>	kbA	10 kg
14138	Ahornsirup (Grad A)	<i>Marple syrup (grad A)</i>	kbA	4 l
14192	Hagelzucker	<i>Coarse sugar</i>	kbA	5 kg
14501	Blütenhonig	<i>Blossom honey</i>	kbA	25 kg
14502	Back-Honig (Backhonigmischung) ¹	<i>Honey (Baker's honey mixture)¹</i>	kbA	12,5 kg
14506	Puderzucker	<i>Powdered sugar</i>	kbA	10 kg
14507	Rübenzucker	<i>Beet sugar</i>	kbA	25 kg
14510	Vollrohrzucker	<i>Whole cane sugar</i>	kbA	25 kg
14513	Rohrweißzucker	<i>Cane sugar, white</i>	kbA	25 kg
14514	Grober Rohrrohrzucker ²	<i>Raw cane sugar, coarse²</i>	kbA	25 kg
14515	Invertzuckersirup	<i>Inverted sugar syrup</i>	kbA	12,5 kg
14519	Dextrose	<i>Dextrose</i>	kbA	25 kg
14520	Agavendicksaft (75 Brix)	<i>Agave syrup (75 Brix)</i>	kbA	25,5 kg
14521	Puderzucker	<i>Powdered sugar</i>	kbA	25 kg
14523	Rohrohrzucker, fein, hell	<i>Raw cane sugar, fine, bright</i>	kbA	25 kg
14524	Rohrohrzucker, fein, hell	<i>Raw cane sugar, fine, bright</i>	Naturland	25 kg
14529	Akazienhonig, flüssig	<i>Honey Acacia, liquid</i>	Bioland	28 kg
14531	Back-Honig (Backhonigmischung)	<i>Honey (Baker's honey mixture)</i>	kbA	25 kg
14532	Rübenzucker	<i>Beet sugar</i>	Bioland	25 kg
14535	Inulin	<i>Inulin</i>	kbA	25 kg
18245	Reissirup DE62 (ca. 80 Brix)	<i>Rice syrup DE62 (ca. 80 Brix)</i>	kbA	25 kg

1 = Kleingebinde/small container | 2 = Demerara

DEKORPRODUKTE

DECORATION

Art.-Nr./Art. No.	Artikel	Article	Zertifizierung/Certification	VPE/Packing
14019	Schokoplättchen	<i>Chocolate chips, flat</i>	kbA	5 kg
14020	Schokostreusel	<i>Chocolate sprinkels</i>	kbA	5 kg
14085	Ökoback-Schnee ³	<i>Ökoback-Schnee</i>	kbA	10 kg
14516	Fondantcreme	<i>Fondant creme</i>	kbA	15 kg

3 = Dieses Produkt enthält zertifiziertes nachhaltiges Palmöl

SOJA- UND LUPINENPRODUKTE

SOY- AND LUPIN PRODUCTS

Art.-Nr./Art. No.	Artikel	Article	Zertifizierung/Certification	VPE/Packing
10598	Sojamehl	<i>Soy flour</i>	kbA	25 kg
10653	Sojamehl ⁴	<i>Soy flour⁴</i>	kbA	25 kg
12005	Sojabohnen	<i>Soybeans</i>	kbA	25 kg
12006	Sojabohnen, geschrotet	<i>Soybeans, broken</i>	kbA	25 kg
12008	Sojabohnen	<i>Soybeans</i>	kbA	25 kg
12012	Sojagranulat	<i>Soy granules</i>	kbA	25 kg
12013	Sojaflocken	<i>Soy flakes</i>	kbA	25 kg
12015	Lupinenschrot	<i>Lupin wholemeal</i>	kbA	25 kg

4 = enzymaktiv/enzyme active

Je nach Partie können Herkunft und Gebindegrößen variieren.

SPEISEFETTE, -ÖLE UND ESSIG

SHORTENING- AND COOKING OILS

Art.-Nr./Art. No.	Artikel	Article	Zertifizierung/Certification	VPE/Packing
11526	Hanfsamenöl	<i>Hempseed oil</i>	kbA	5 kg
14169	Super Cut	<i>Super Cut</i>	kbA	10 l
14170	Super Cut	<i>Super Cut</i>	kbA	30 l Keg
15000	Alsan Margarine	<i>Margarine, Alsan</i>	kbA	16 x 250 g
15003	Ziehmargarine, Platte ²	<i>Puff pastry margarine, plate²</i>	kbA	5 x 2 kg
15004	Backmargarine, Stange (ohne Lecithin)	<i>Back margarine, bar (lecithin-free)</i>	kbA	4 x 2,5 kg

Ölfassware auf Anfrage/ oil barrel on request | 2 = Dieses Produkt enthält zertifiziertes nachhaltiges Palmöl



SPSEISFETTE, -ÖLE UND ESSIG

SHORTENING- AND COOKING OILS

Art.-Nr./Art. No.	Artikel	Article	Zertifizierung/Certification	VPE/Packing
15005	Ziehmarginare, Platte (ohne Lecithin)	Back margarine, plate (lecithin-free)	kbA	5 x 2 kg
15006	Backmarginare, Block (ohne Lecithin)	Back margarine, block (lecithin-free)	kbA	20 kg
15007	Palmfett ²	Palm fat ²	kbA	25 kg
15008	Margarine, palmfrei	Margarine, palm free	kbA	10 kg
15015	Sonnenblumenöl, nativ	Sunflower oil, native	kbA	10 l
15020	Trennmittel (TR), harzfrei	Release solution (TR), resin-free	kbA	30 l Keg
15023	Trennmittel, harzfrei	Release solution, resin-free	kbA	10 l
15028	Olivenöl, extra virgin	Olive oil, extra virgin	kbA	5 l
15058	Trennmittel (TR) mit Wachs	Release solution (TR) with wax	kbA	10 l
15059	Trennmittel (TR) mit Wachs	Release solution (TR) with wax	kbA	30 l Keg
15062	Rapsöl, mild gedämpft	Rape oil, damped	kbA	10 l
15063	Rapsöl, nativ	Rape oil, native	kbA	10 l
15071	Sonnenblumenöl, gedämpft	Sunflower oil, damped	kbA	10 l
15073	Olivenöl, extra virgin	Olive oil, extra virgin	kbA	218 l
15079	Kokosöl 100 % ¹	Coconut oil ¹	kbA	25 kg
15080	Sonnenblumenöl High Oleic, gedämpft	Sunflower oil High Oleic, damped	kbA	10 l
16046	Apelessig, natur	Cider vinegar, natur	kbA	10 l
16067	Aceto Balsamico Essig	Aceto balsamico vinegar	kbA	5 l

Ölfassware auf Anfrage/ oil barrel on request | 1 = ohne Palmfett & lecithinfrei/without palm fat & lecithin free | 2 = Dieses Produkt enthält zertifiziertes nachhaltiges Palmöl

MOLKEREIPRODUKTE

DAIRY PRODUCTS

Art.-Nr./Art. No.	Artikel	Article	Zertifizierung/Certification	VPE/Packing
14043	Vollmilchpulver	Milk powder	kbA	20 kg
18900	Mozzarella Scheiben	Mozzarella slices	kbA	10 x 300 g
18901	Frischkäse, natur	Cream cheese, natural	Bioland	5 kg
19000	Crème fraîche	Crème fraîche	Bioland	5 kg
19002	Butter	Butter	Bioland	10 kg
19004	Butter	Butter	kbA	10 kg
19005	Butter	Butter	kbA	25 kg
19006	Tourier-Butterplatte	Butter plate (for puff pastry)	Bioland	5 x 2 kg
19007	Butterreinfett	Clarified butter	kbA	10 kg
19008	Butterplatte	Butter plate	kbA	10 x 2 kg
19019	Schmand	Heavy sour cream	Bioland	5 kg
19020	H-Milch, fettarme 1,5 %	Homogenized milk, 1,5 % fat	kbA	12 x 1 l
19021	Joghurt ^{VB}	Yoghurt ^{VB}	Bioland	5 kg
19022	Quark, Magerstufe ^{VB}	Curd ^{VB}	Bioland	5 kg
19023	Sahne, süß ^{VB}	Cream, sweet ^{VB}	Bioland	5 l
19024	Vollmilch 3,5 %	Full-cream milk	Bioland	10 l
19025	saure Sahne	Sour cream	Bioland	5 kg
19026	Buttermilch ^{VB}	Buttermilk ^{VB}	Bioland	10 l
19028	H-Sahne 30 %	Homogenized cream 30 %	kbA	5 l
19029	Bio Soja Drink Naturelle (8 x 1 l)	Organic soy drink Naturelle (8 x 1 l)		8 l
19030	Bio Mandel Drink, ungesüßt (8 x 1 l)	Organic almond drink, unsweetened		8 l
19031	Bio Hafer Drink, ungesüßt (8 x 1 l)	Organic oat drink, unsweetened (8 x 1 l)	Naturland	8 l
19037	H-Vollmilch 3,8 %	Homogenized milk, 3,8 % fat	kbA	12 x 1 l
19055	Gouda in Scheiben	„Gouda“ cheese, sliced	Bioland	ca. 10 kg
19060	Gouda, geraspelt 45 %	„Gouda“ cheese, grated 45 %	Bioland	10 kg (5 x 2)
19065	Marienkäse (50 %)	„Marienkäse“ cheese (50 %)	kbA/Bioland	4,5 kg
19106	Gouda, geraspelt 48 %	„Gouda“ cheese, grated 48 %	kbA	10 kg (5 x 2)
19107	Kuh-Weiss-Käse nach Fetaart	Feta cheese	Bioland	4 kg

VB = Artikel auf Vorbestellung/Product on pre-order

Je nach Partie können Herkunft und Gebindegrößen variieren.



RUND UM'S BACKEN

SAUERTEIG / HEFE / BACKFERMENTE

LEAVEN / YEAST / BAKING FERMENT

Art.-Nr./Art. No.	Artikel	Article	Zertifizierung/Certification	VPE/Packing
13998	Wieninger Biobackhefe	„Wieninger“ yeast	kbA	4 x 2,5 kg
13999	Bio-Melassehefe Agrano	Organic molasses yeast „Agrano“	kbA	12 x 1 kg
14001	Bio Hefe Bioreal	Organic yeast „Bioreal“	kbA	12 x 1 kg
14002	Bio Hefe Knospe	Organic yeast „Knospe“	kbA	10 kg
14018	Sekowa Backferment	Baking ferment	kbA	2,5 kg
14055	Sekowa Backferment ¹	Baking ferment ¹	kbA	2,5 kg
14056	Sekowa Grundansatz ¹	Starter-dough ¹	kbA	2,5 kg
14057	Sekowa Grundansatz	Starter-dough	kbA	2,5 kg
14062	Böcker Biostarter	„Böcker Biostarter“	kbA	1 kg
16601	Bio Hefe Sauer	Organic yeast „Sauer“	kbA	10 kg

¹ = glutenfrei/without gluten

EIPRODUKTE

EGG PRODUCTS

Art.-Nr./Art. No.	Artikel	Article	Zertifizierung/Certification	VPE/Packing
19051	Eiweißpulver	Egg white powder	kbA	3 kg
19052	Eigelbpulver	Egg white powder	kbA	3 kg
19053	Volleipulver	Full egg powder	kbA	3 kg
19054	Eiweißpulver	Egg white powder	kbA	25 kg
19095	Volleipulver	Full egg powder	kbA	12,5 kg
19109	Eigelbpulver	Egg white powder	kbA	12,5 kg

FRUCHTKONSERVEN

CANNED FRUIT

Art.-Nr./Art. No.	Artikel	Article	Zertifizierung/Certification	VPE/Packing
13801	Aprikosen, halbiert	Apricots, halves	kbA	ATG 2,5 kg
13910	Birnen, halbiert	Pears, halves	kbA	ATG 2,3 kg
13911	Sauerkirschen	Sour cherries	kbA	ATG 2,7 kg
13915	Mandarin-Orangen	Mandarin-Oranges	kbA	ATG 1,68 kg
13926	Dunstapfelstücke	Steamed apple, pieces	kbA	ATG 4,6 kg
13931	Pfirsiche, halbiert	Peaches, halves	kbA	ATG 2,4 kg
13943	Ananasstücke	Pineapple, pieces	kbA	ATG 1,85 kg

ATG = Abtropfgewicht/drained net weight

OBSTFÜLLUNGEN

FRUIT FILLINGS

Art.-Nr./Art. No.	Artikel	Article	Zertifizierung/Certification	VPE/Packing
13500	Apfelpüree	Apple puree	kbA	4.250 ml
13501	Mangopüree	Mango puree	kbA	ATG 2,45 kg
13507	Aprikosen Konfitüre mit Rohrohrzucker ²	Apricot jam with cane sugar ²	kbA	12,5 kg
13508	Wildpreiselbeeren mit Fruchtstücken	Cranberry jam with cane sugar	kbA	3 kg
13602	Pflaumenmus mit Rohrohrzucker	Plum jam with cane sugar	kbA	3 kg
13603	Sauerkirsch Konfitüre mit Rohrohrzucker	Cherry jam with cane sugar	kbA	3 kg
13605	Mehrfrucht Konfitüre mit Rohrohrzucker	Mixed fruit jam with cane sugar	kbA	3 kg
13656	Aprikosen Konfitüre mit Rohrohrzucker	Apricot jam with cane sugar	kbA	3 kg
13657	Erdbeer Konfitüre mit Rohrohrzucker	Strawberry jam with cane sugar	kbA	3 kg
13658	Hagebutten Konfitüre mit Rohrohrzucker	Rose hip jam with cane sugar	kbA	3 kg
13659	Himbeer Konfitüre mit Rohrohrzucker	Rapsberry jam with cane sugar	kbA	3 kg
13661	Johannisbeer Konfitüre mit Rohrohrzucker	Red currant jam with cane sugar	kbA	3 kg
13803	Aprikosen, ganz	Apricots, whole	kbA	ATG 2,2 kg

² = Großgebilde/large containers

Je nach Partie können Herkunft und Gebindegrößen variieren.



BACKFÜLLUNGEN

BAKING FILLINGS

Art.-Nr./Art. No.	Artikel	Article	Zertifizierung/Certification	VPE/Packing
14063	Vanillepuddingpulver (kochen)	van.blancmange powder (cooking)	kbA	2,5 kg
14075	Vanillepudding (kaltquellend)	van.blancmange powder (cold swelling)	kbA	10 kg
14121	Vanillekochcreme	van.blancmange powder	kbA	25 kg
15030	Mohnmix	Poppy mix	kbA	10 kg
15064	Dampfmohn	„Dampfmohn“	kbA	25 kg
18277	Erdnussmus, fein, ohne Salz	Peanut mash, fine, without salt	kbA	8 kg

TEIGVERBESSERTUNGSMITTEL

DOUGH IMPROVEMENT AIDS

Art.-Nr./Art. No.	Artikel	Article	Zertifizierung/Certification	VPE/Packing
14016	GR Biobackmittel „Verband“	GR Bio-bakery improver without enzymes	kbA	25 kg
14024	Weizenkleber	Wheat gluten	Bioland	25 kg
14038	Acerola	Acerola	kbA	1 kg
14039	Acerola ¹	Acerola ²	kbA	10 kg
14106	Apfelfaser	Apple fibre	kbA	25 kg
14108	Acerola-Thermo-Gerstenmehl	Acerola thermo barley flour	Demeter	25 kg
14119	Weizenkleber	Wheat gluten	kbA	25 kg
14140	GR Biobackmittel „weizenfrei“	GR Bio-bakery improver „wheat free“	kbA	20 kg
14148	GR Biobackmittel „Kälte“	GR Bio-bakery improver „cold“	kbA	25 kg
14171	BackNatur BrötchenPlus	„BackNatur“ aid for rolls	kbA	20 kg
16600	Bio Dinkelback ^{VB}	Bio „Dinkelback“ ^{VB}	kbA	10 kg
19200	Levafresh ^{VB}	„Levafresh“ ^{VB}	kbA	10 kg

1 = Großbinde/large containers | VB = Artikel auf Vorbestellung/Product on pre-order

Je nach Partie können Herkunft und Gebindegrößen variieren.

	14016 GR Backmittel Verband	14148 GR Backmittel Kälte	14140 GR Backmittel weizenfrei	14171 Back natur Brötchen plus
zugelassen für	naturland, Bioland, demeter, die freien bäcker e.V.	kbA	naturland, Bioland, demeter, die freien bäcker e.V.	kbA
Anwendung in %	3-5	1-5	2-4	3-4
Zusammensetzung				
Rohrzucker/Rübenzucker	•	•	•	•
Weizengluten	•			•
Weizenmehl	•			•
Roggenmehl				•
Gerstenmalzextrakt/ Gerstenmalzmehle	•	•		•
Lecithin (aus SBK)				•
Lecithin (aus Soja)		•		
Weizenstärke				•
technische Enzyme		•		•
Ascorbinsäure		•		•
Acerola	•		•	
Guarkernmehl	•	•		
Johannisbrotkernmehl				
Weizenmalzmehl	•			
Dinkelmehl			•	
Lupinenmehl			•	
Meersalz		•		
Maismehl				

Stand: 01/2020

SNACKZUTATEN, VORMISCHUNGEN UND GEWÜRZE

SNACKZUTATEN

SNACK INGREDIENTS

Art.-Nr./Art. No.	Artikel	Article	Zertifizierung/Certification	VPE/Packing
14022	Tomatenmark	<i>Tomato concentrate</i>	kbA	4,5 kg
14030	Tomaten, geschält	<i>Tomatoes, peeled</i>	kbA	2,5 kg
14032	Tomaten getrocknet, gehackt 10x 10 mm	<i>Tomatoes, sundried, chopped 10x10 mm</i>	kbA	10 kg
14033	Tomaten, getrocknet, geschnitten	<i>Tomatoes, sundried, cut</i>	kbA	10 kg
14041	Tomaten, gehackt	<i>Tomatoes, chopped</i>	kbA	2,5 kg
14067	geschnittene Oliven, schwarz	<i>Sliced Olives, black</i>	kbA	ATG 11 kg
14070	Kokosmilch	<i>Coconut milk</i>	kbA	3 l
14077	Oliven, schwarz, entsteint (in Salzlake)	<i>Olives, black, pitted (in brine)</i>	kbA	ATG 11 kg
14102	Peperoni, rot	<i>Peppers, red</i>	kbA	ATG 1,15 kg
14141	Röstzwiebeln, max. 18 % Fett	<i>Onions roasted (max 18 % fat)</i>	kbA	15 kg
14164	Peperoni, grün, geschnitten	<i>Peppers, green, sliced</i>	kbA	ATG 1,5 kg
14176	Paprikastreifen, rot	<i>Paprika strips, red</i>	kbA	ATG 4,3 kg
14190	Tomaten, passiert	<i>Tomatoes, sieved</i>	kbA	2,5 kg
15043	geschnittene Oliven, grün	<i>Sliced Olives, green</i>	kbA	ATG 3 kg
15045	Oliven, grün, ohne Stein	<i>Olives, green, without stone</i>	kbA	ATG 3 kg
15081	Oliven, grün, geschnitten	<i>Olives, green, cut</i>	kbA	ATG 4,3 kg
17003	Zuckermais (in der Dose)	<i>Sweet corn (in the can)</i>	kbA	ATG 2,805 kg

ATG = Abtropfgewicht/draind net weight

VORMISCHUNGEN

PREMIXED INGREDIENTS

Art.-Nr./Art. No.	Artikel	Article	Zertifizierung/Certification	VPE/Packing
11506	Saatenmischung ¹	<i>Seed mix¹</i>	kbA	25 kg
11519	Saatenschrotmix Spezial ^{2 VB}	<i>„Saatenschrotmix“ special^{2 VB}</i>	kbA	25 kg

1 = (SB-Kerne, Sesam, Leinsaat braun/gold)/(SB-seeds, sesame seeds, linseed brown / gold) | VB = Artikel auf Vorbestellung/Product on pre-order
 2 = (Amaranth, Hirse, Haferfl.grob, Leinsaat b., SKB, Sesam und Roggenvk. geq.) / Amaranth, millet, Hafer.grob, linseed b., SKB, sesame and rye Vk. geq.

GEWÜRZE

SPICES

Art.-Nr./Art. No.	Artikel	Article	Zertifizierung/Certification	VPE/Packing
14078	Brotgewürz*	<i>Bread spice*</i>	kbA	1 kg
16000	Anis, ganz	<i>Anis, whole</i>	kbA	1 kg
16001	Anis, gemahlen	<i>Anis, ground</i>	kbA	1 kg
16002	Basilikum, gerebelt	<i>Basil, dried</i>	kbA	1 kg
16003	Brotgewürz, gemahlen	<i>Bread spice powder</i>	kbA	1 kg
16004	Curry	<i>Curry powder</i>	kbA	1 kg
16005	Dillkraut (1–3 mm)	<i>Dill (1–3 mm)</i>	kbA	1 kg
16006	Fenchel, gemahlen	<i>Fennel, ground</i>	kbA	1 kg
16007	Fenchel, ganz	<i>Fennel, whole</i>	kbA	1 kg
16008	Ingwer, gemahlen	<i>Ginger, ground</i>	kbA	1 kg
16009	Kardamom, gemahlen	<i>Cardamom, ground</i>	kbA	1 kg
16010	Knoblauchpulver	<i>Garlic powder</i>	kbA	1 kg
16011	Koriander, ganz	<i>Coriander, whole</i>	kbA	1 kg
16012	Koriander, gemahlen	<i>Coriander, ground</i>	kbA	1 kg
16013	Kräuter der Provence	<i>Herb mix „Provence“</i>	kbA	1 kg
16014	Kurkuma, gemahlen	<i>Curcuma, ground</i>	kbA	1 kg
16015	Kümmel, ganz	<i>Caraway, whole</i>	kbA	1 kg
16016	Kümmel, gemahlen	<i>Caraway, ground</i>	kbA	1 kg
16017	Lebkuchengewürz	<i>„Lebkuchen“-Spice</i>	kbA	1 kg

* = Gut Rosenkrantz



GEWÜRZE

SPICES

Art.-Nr./Art. No.	Artikel	Article	Zertifizierung/Certification	VPE/Packing
16018	Macisblüte, gemahlen ^{VB}	Macis flower, ground ^{VB}	kbA	1 kg
16019	Muscatnuss, gemahlen	Nutmeg, ground	kbA	1 kg
16020	Majoran, gerebelt	Majoram, dried	kbA	1 kg
16021	Nelken, gemahlen	Clove, ground	kbA	1 kg
16022	Oregano, gerebelt	Oregano, dried	kbA	1 kg
16023	Chilipulver	Chili powde	kbA	1 kg
16024	Paprika, edelsüß	Paprika, sweet	kbA	1 kg
16025	Estragon, gerebelt	Tarragon, dried	kbA	1 kg
16026	Pfeffer, schwarz, gemahlen	Pepper, black, ground	kbA	1 kg
16027	Pfeffer, weiß, gemahlen	Pepper, white, ground	kbA	1 kg
16028	Pizzakräuter, ohne Salz	Pizza herbs without salt	kbA	1 kg
16029	Stollengewürz	„Stollen“-Spice	kbA	1 kg
16030	Bruschetta	Bruschetta	kbA	1 kg
16032	Zimt, gemahlen	Cinnamon, ground	kbA	1 kg
16034	Petersilie, gerebelt kbA 1 kg	Parsley, dried	kbA	1 kg
16035	Brezelsalz, konv.	Pretzel salt, conv.		2 kg
16036	Schwarzkümmel, ganz	Nigella, whole	kbA	20 kg
16037	Spekulatiusgewürz ^{VB}	Almond cookie-spice ^{VB}	kbA	1 kg
16038	Thymian, gerebelt	Thyme, dried	kbA	1 kg
16040	Basilikum, gerebelt	Basil, dried	kbA	10 kg
16041	Honigkuchengewürz ^{VB}	Honey cake-spice ^{VB}	kbA	1 kg
16042	Kreuzkümmel (Cumin), gem.	Cumin, mixed	kbA	1 kg
16044	Oregano, gerebelt	Oregano, dried	kbA	10 kg
16047	Thymian, gerebelt	Thyme, dried	kbA	10 kg
16048	Schwarzkümmel, ganz	Nigella, whole	kbA	1 kg
16049	Großgebinde Kümmel, ganz	Large container caraway, whole	kbA	20 kg
16050	Pfeffer, schwarz, ganz ^{VB}	Pepper, black, whole ^{VB}	kbA	1 kg
16051	Cumin, gemahlen	Cumin, ground	kbA	5 kg
16052	Rosmarin, geschnitten	Rosemary, dried	kbA	1 kg
16053	Schabzigerklee, gemahlen	Fenugreek, ground	kbA	5 kg
16055	Piment, gemahlen	Allspice, ground	kbA	1 kg
16058	Brennnessel, geschnitten	Stinging nettle, cut	kbA	5 kg
16059	Bärlauch, gerebelt	Bärlauch, dried	kbA	1 kg
16060	Rote Betepulver	Beet root powder	kbA	1 kg
16061	Brotgewürz, gemahlen ¹	Bread Spice powder, ground ¹	kbA	20 kg
16064	Kräutersalz	Herb salt	kbA	5 kg
16065	Zimt, gemahlen	Cinnamon, ground	kbA	25 kg
16068	Kümmel, gemahlen ¹	Caraway, ground ¹	kbA	20 kg
16072	Fenchel, ganz ¹	Fennel, whole ¹	kbA	15 kg
16073	Koriander, ganz ¹	Coriander, whole ¹	kbA	15 kg
16075	Spinatpulver	Spinach powder	kbA	1 kg
16076	Spinatpulver	Spinach powder	kbA	25 kg
16078	Großgebinde Anis, gemahlen	Large container anise, ground	kbA	20 kg
16080	Fenchel, gemahlen	Fennel, ground	kbA	20 kg
16082	Rosmarinextrakt auf Rapsöl	Rosemary extract on rapeseed oil	kbA	0,9 kg
16083	Kardamom, gemahlen	Cardamom, ground	kbA	20 kg
16084	Kreuzkümmel, ganz	Cumin, whole	kbA	1 kg
16085	(CEYLON) Zimt, gemahlen	(CEYLON) Cinnamon, ground	kbA	1 kg

1 = Großgebinde/large containers | VB = Artikel auf Vorbestellung/Product on pre-order



SNACKZUTATEN, VORMISCHUNGEN UND GEWÜRZE

GEWÜRZE

SPICES

Art.-Nr./Art. No.	Artikel	Article	Zertifizierung/Certification	VPE/Packing
16086	(CEYLON) Zimt, gemahlen ¹	(CEYLON) Cinnamon, ground ¹	kbA	20 kg
16094	Knoblauchgranulat	Garlic granules	kbA	5 kg
16100	Lorbeerblätter, ganz	Bay leaves, whole	kbA	1 kg
16102	Zeltengewürz „Allgäuer Art“	Zeltengewürz „Allgäuer Art“	kbA	1 kg
16104	Al Arrabiata Gewürzmischung	Al Arrabiata spice blend	kbA	1 kg
16105	Asiatische Gewürzmischung	Asian spice mix	kbA	1 kg
16106	Chinagewürz	China spice	kbA	1 kg
16107	Italienische Kräuter	Italian herbs	kbA	1 kg
16108	Cayenne Pfeffer, gemahlen	Cayenne pepper, ground	kbA	1 kg
16109	Koriander, gemahlen	Coriander, ground	kbA	15 kg
16111	Brotgewürz	Bread spice	kbA	1 kg
16114	Knoblauchpfeffer*	Garlic pepper	kbA	1 kg
16198	Anis, ganz	Anise, whole	kbA	20 kg

* = Gut Rosenkrantz | 1 = Großgebinde/large containers

FÜR DAS AROMA, SPIRITUOSEN, BIO KAFFEE UND SONSTIGES

FÜR DAS AROMA

AROMATICS

Art.-Nr./Art. No.	Artikel	Article	Zertifizierung/Certification	VPE/Packing
14059	Zitronensaftkonzentrat	Lemon juice concentrate	kbA	20 kg
14167	Vanille Aroma	Vanilla flavour	kbA	Fl= 1,2 kg
14168	Zitronen Aroma	Lemon flavour	kbA	Fl= 1,2 kg
15029	Vanillo	Vanillo	kbA	10 kg
15044	Zitrono	Zitrono	kbA	10 kg
16031	Bourbon-Vanille, gemahlen (Dose)	Bourbon Vanilla, ground (Can)	kbA	0,5 kg
16033	Zitronenschale, gemahlen	Lemon peel, ground	kbA	1 kg
16043	Zitronenschalenpaste Nr. 800	Lemon peel paste no. 800	kbA	3 kg
16063	Vanillezucker	Vanilla sugar	kbA	2 kg
16081	Orangenschalenpaste	Orange peel paste	kbA	3 kg
16602	Vanilleschotenauszug ^{VB}	Vanilla extract ^{VB}	kbA	1 l Fl
16603	Bittermandel-Aroma	Almond extract	kbA	Fl= 1,2 kg

Fl = Flasche/Bottle | VB = Artikel auf Vorbestellung/Product on pre-order

Je nach Partie können Herkunft und Gebindegrößen variieren.

SPIRITUOSEN

SPIRITS

Art.-Nr./Art. No.	Artikel	Article	Zertifizierung/Certification	VPE/Packing
14104	Eierlikör (20 %)	Egg liqueur (20 %)	kbA	5 l
14105	Amaretto (20 %)	Amaretto (20 %)	kbA	5 l
14129	Rum (40 %)	Rum (40 %)	kbA	5 l
18500	Kirschwasser	Cherry brandy	kbA	5 l



BIO KAFFEE

BIO COFFEE

Art.-Nr./Art. No.	Artikel	Article	Zertifizierung/Certification	VPE/Packing
18254	Bio Espresso – Fuerte, ganze Bohne	Bio Espresso – Fuerte, whole bean	kbA	1 kg
18255	Bio Kiel Kaffee, ganze Bohne	Bio Kiel coffee, whole bean	kbA	1 kg
18256	Bio Kiel Kaffee, gemahlen	Bio Kiel coffee, ground	kbA	1 kg

SONSTIGES

OTHER ARTICLES

Art.-Nr./Art. No.	Artikel	Article	Zertifizierung/Certification	VPE/Packing
12529	Florentiner Mix ³	Florentiner-Mix ³	kbA	10 x 500 g
14000	Agar-Agar Pulver	Agar-Agar powder	kbA	1 kg
14006	Johannisbrotkernmehl	Locust bean gum	kbA	1 kg
14008	Kakaopulver, entfettet	Cocoa powder, degreased	kbA	2 kg
14010	Kartoffelflocken	Potatoe flakes	kbA	20 kg
14013	Meersalz, fein, konv. (o. Rieselzusatz)	Sea salt, fine	kbA	25 kg
14014	Flohsamenschalen, gemahlen ^{VB}	Psyllium seed husks ^{VB}	kbA	25 kg
14021	Kakaopulver 20/22	Cocapowder 20/22	kbA	25 kg
14029	Kakaopulver, entfettet	Cocoa powder, degreased	kbA	25 kg
14045	Natron, konv.	Soda, conv.		1 kg
14046	RWST-Backpulver	Baking powder – cream of tartar	kbA	1 kg
14061	Guarkernmehl (3.500 cps)	Guar gum	kbA	25 kg
14076	Gelatine, gemahlen	Gelatine, ground	kbA	1 kg
14091	Hirschhornsalz, konv.	Deer horn salt, conv.		1 kg
14093	Klare Brühe (mit Bio-Hefe)	Clear stock (with organic yeast)	kbA	4 kg
14123	Großgebäude RWST-Backpulver	Baking powder – cream of tartar	kbA	25 kg
14130	Blattgelatine	Gelatine, leaves	kbA	1 kg
14142	Johannisbrotkernmehl	Carob bean gum	kbA	25 kg
14156	Steinsalz, konv.	Rock salt	kbA	25 kg
14157	Bio Backpulver	Bio Baking powder	kbA	1 kg
14196	Kartoffelflocken	Potato flakes	Bioland	20 kg
15037	Saft Binder	Juice binder	kbA	10 kg
16115	Flohsamen, ganz	Psyllium seed, whole	kbA	25 kg
16998	Flohsamenschalen, ganz	Psyllium seed husks, whole	kbA	25 kg
17091	Pottasche konv.	Potash, conv.		1 kg
18009	Pektin Classic AF 710 (Apfelpektin) konv.	Pectin Classic AF 710 (apple pectin), conv.		25 kg
18044	Orangeat	Candied orange peel	kbA	10 kg
18045	Zitronat	Candied lemon peel	kbA	10 kg
18700	roter Tortenguss	Glaze, red	kbA	1 kg
18701	Tortenguss, klar	Glaze, clear	kbA	1 kg
18708	Tortenguss, klar	Glaze, clear	kbA	25 kg
19093	Sahnestark	„Sahnestark“	kbA	2 kg
19504	Backkorb 500 incl. BK	Baking basket incl. 500 Baking paper capsule		100 Stk.
19509	Großgeb. Backkorb 500 incl. BK	Baking basket incl. 500 Baking paper capsule		2500 Stk.

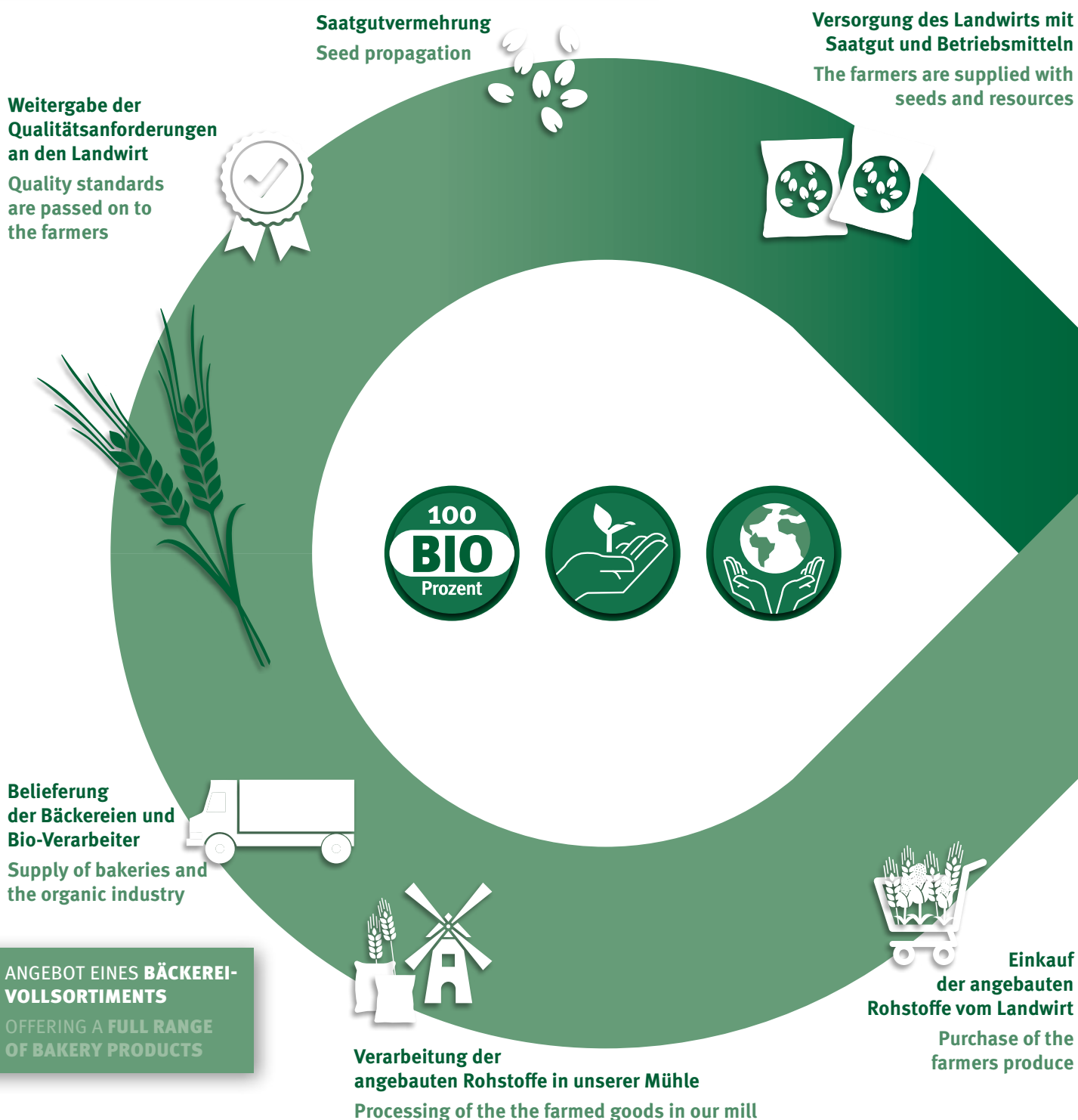
BK = Backpapierkapsel | 3 = RSPO zertifiziertes Palmöl

Je nach Partie können Herkunft und Gebindegrößen variieren.

Der Gut Rosenkrantz-Kreislauf

»UNSER ZIEL!«

Vom Saatgut bis zur Backware möglichst viele Prozessschritte in der Lieferkette selbst zu bedienen, um soweit wie möglich Regionalität und stets höchste Qualität für unsere Kunden zu gewährleisten.



ANGEBOT EINES **BÄCKEREI-VOLLSORTIMENTS**

OFFERING A **FULL RANGE OF BAKERY PRODUCTS**

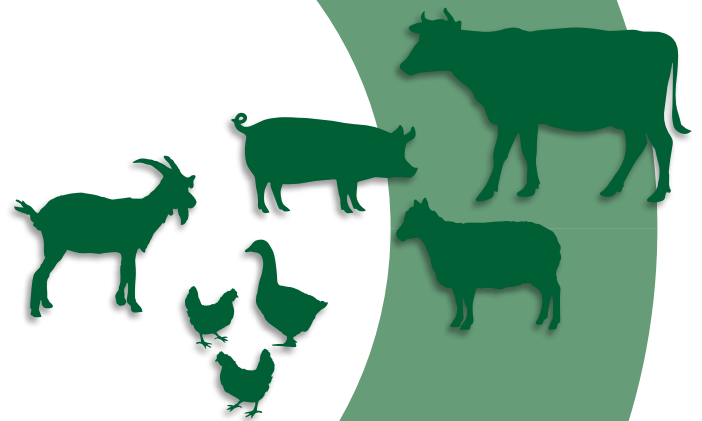
The circle of Gut Rosenkrantz

»OUR GOAL!«

To provide as many process steps in the supply chain ourselves as possible – from the seeds to baked goods – in order to ensure regionality as far as possible and always the highest quality for our customers.



Belieferung mit Futter
Supply of feed



**Einkauf
der angebauten
Rohstoffe vom Landwirt**
Purchasing the goods
from the farmers



**Verarbeitung der Rohstoffe
in unserem Futterwerk**
Processing the goods in
our feed factory

IHR GUT ROSENKRANTZ-TEAM

Geschäftsführung



Geschäftsführer

Stefan Sutter

Telefon 04321 / 990-123
Mobil 0174 / 17 44 818
Fax 04321 / 990-20
sutter@gut-rosenkrantz.de



Geschäftsführerin

Louisa Freifrau von Münchhausen

Telefon 04321 / 990-136
Mobil 0172 / 72 93 175
Fax 04321 / 990-136
louisa.von-muenchhausen@
gut-rosenkrantz.de



Beratender Gesellschafter

Ernst-Friedemann

Freiherr von Münchhausen

Telefon 04321 / 990-14
Fax 04321 / 990-20
von-muenchhausen@gut-rosenkrantz.de

DAS GEWISSE EXTRA:

Gut Rosenkrantz ist regelmäßig auf den Messen BioFach, INTERNORGA, Südback und auf weiteren Messen vertreten. Wir freuen uns auf Ihren Besuch!

Zudem bieten wir Ihnen regelmäßig Felderführungen an – sprechen Sie mit uns.

Kennen Sie schon unsere monatlich erscheinenden Produkt-, Marktinfos und Monatsangebote?

Wir nehmen Sie gerne in unseren Verteiler auf. Schreiben Sie an Frau Bergann unter bestellung@gut-rosenkrantz.de.

Unser Außendienst

Auch unsere Außendienstmitarbeiter engagieren sich sehr für Sie. Selbstverständlich gehören als erstes die Besuche bei unseren Kunden dazu, denn der persönliche Kontakt ist uns wichtig.



Vertrieb Außendienst

Markus Pleines

Telefon 04321 / 990-173
Mobil 0162 / 2 05 52 00
Fax 04321 / 990-27 11
pleines@gut-rosenkrantz.de



Vertrieb Außendienst

Roland Pelke

Telefon 04321 / 990-179
Mobil 0173 / 86 97 484
Fax 04321 / 990-20
roland.pelke@gut-rosenkrantz.de



Vertrieb Außendienst

Stephan Hansen

Telefon 04321 / 990-174
Mobil 0172 / 42 76 871
Fax 04321 / 990-27 159
hansen@gut-rosenkrantz.de



Vertrieb

Christiane Speck

Telefon 04321 / 990-22
Mobil 0172 / 72 90 028
Fax 04321 / 990-27 154
speck@gut-rosenkrantz.de



Vertrieb Außendienst

Ortger Weidlich

Telefon 04321 / 990-176
Mobil 0172 / 44 99 439
Fax 04321 / 990-27 157
weidlich@gut-rosenkrantz.de



Vertrieb Systemkunden

Sven Heinlein

Mobil 0152 / 09 47 31 93
Fax 04321 / 990-20
sven.heinlein@gut-rosenkrantz.de



Unser Innendienst

Bei uns werden Sie rundum bestens bereut. Egal für welches Problem Sie die Lösung suchen – wir helfen Ihnen gern und freuen uns sehr auf Ihren Anruf!



Leitung Einkauf und Vertrieb

Christian Bickhove

Telefon 04321/990-175

Mobil 0162/10 96 196

Fax 04321/990-20

bickhove@gut-rosenkrantz.de



Leitung Personal und Organisation

Katja Moritz

Telefon 04321/990-16

Fax 04321/990-20

moritz@gut-rosenkrantz.de



Vertrieb

Hanna Kühl

Telefon 04321/990-242

Fax 04321/990-20

bestellung@gut-rosenkrantz.de



Einkauf

Kirsten Mehrens

Telefon 04321/990-23

Fax 04321/990-27 23

mehrens@gut-rosenkrantz.de



Vertrieb

Christiane Speck

Telefon 04321/990-22

Mobil 0172/72 90 028

Fax 04321/990-20

bestellung@gut-rosenkrantz.de



Einkauf

Gunnar Hanquist

Telefon 04321/990-244

Fax 04321/990-20

hanquist@gut-rosenkrantz.de



Vertrieb

Monika Friebl

Telefon 04321/990-155

Fax 04321/990-20

bestellung@gut-rosenkrantz.de



Einkauf

Sönke von Glahn

Telefon 04321/990-246

Fax 04321/27 246

von-glahn@gut-rosenkrantz.de



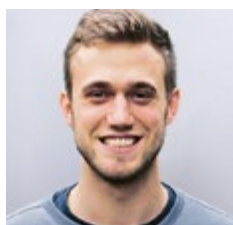
Vertrieb

Tanja Witt

Telefon 04321/990-131

Fax 04321/990-20

bestellung@gut-rosenkrantz.de



Einkauf

Tim Gesing

Telefon 04321/990-283

Fax 04321/990-20

tim.gesing@gut-rosenkrantz.de



Vertrieb

Maja Diercks

Telefon 04321/990-139

Fax 04321/990-20

bestellung@gut-rosenkrantz.de



»NUR **BESTES** AUS DER **NATUR!**«
“ONLY NATURE’S BEST!”

Bis bald ...

*Wir freuen uns darauf, Sie persönlich
kennen zu lernen oder einmal wieder zu sehen.*





See you soon ...

*We're looking forward to meet you personally
or just to see you again.*



Bio-Mühle und mehr!

Gut Rosenkrantz

Handelsgesellschaft für Naturprodukte mbH

Oderstraße 45, 24539 Neumünster

Telefon +49 (0) 43 21-990 0, Fax +49 (0) 43 21-990 20

info@gut-rosenkrantz.de, www.gut-rosenkrantz.de

Gut Rosenkrantz Bio-Futter GmbH & Co. KG

Oderstraße 45, 24539 Neumünster

Telefon +49 (0) 43 21-990 250, Fax +49 (0) 43 21-990 255

info@bio-futter.sh, www.bio-futter.sh



Wir sind Partner

11. Auflage | DE-ÖKO-001

Fotos: Maike Dudde, Sven Sindt, shutterstock.com,
fotolia.com/stock.adobe.com, freepik.com, pixabay.com

Stand: Januar 2024

www.gut-rosenkrantz.de